



N°387
Entrée le 23.02.2024
Chambre des Députés
Déclarée recevable
Président de la Chambre des Députés
(s.) Claude Wiseler
Luxembourg, le 26.02.2024

Claude WISELER
President vun der
Chamber vun den Deputéierten
19, um Krautmaart
L-1728 Lëtzebuerg

Lëtzebuerg, den 23/02/2024

Här President,

Sou wéi den Artikel 80 vun eisem Chambersreglement et virgesäit, bieden ech lech, dës parlamentaresch Fro un d'Ministesches fir Mobilitéit an Ëffentlech Aarbechten weiderzeleeden.

A menger Fro n°165 hunn ech op d'Personalsituatioun bei den CFL opmierksam gemaach an d'Ministesches huet eng Rei Informatiounen dozou geliiwert.

An deem Zesammenhang wéilt ech der Ministesches dës Froe stellen:

1. An der Äntwert op meng viregt Fro huet d'Ministesches erkläert, dass nëmmen 2,6% vun den Zich ausgefall sinn, well Personal (Lokféierer oder Zuchbegleeder) gefeelt huet. Dat wiere ronn 260 vun 10000 Zich.

Wéi vill Zich sinn ausgefall wéinst Personalgrënn insgesamt (inclus den Absencë vu Lokführer oder Zuchbegleeder)?

Wat sinn déi aner Grënn sinn, firwat Zich ausgefall sinn?

2. Bei de Krankeschäiner ass eng Hausse festzustellen, souwuel bei den Zuchbegleeder wéi och bei den Zuchführer. Dëst ass ëmsou méi erstaunlech, well den Taux d'absentéisme mol net an de Jore vun der Pandemie 2020 an 2021 esou héich war. Méi Krankeschäiner kënnen een Indicateur sinn fir Onzefriddenheet, Onwuelsinn a méi schwierigen Aarbechtsbedingung vum Personal.

Kann d'Ministesches fir den Tableau aus der viregter Fro absolutt Zuelen zu de Krankeschäiner presentéieren (Unzuel un Deeg)?

Wéi erkläert d'Ministesches d'Hausse vun de Krankeschäiner?

3. Zum Personalbestand: Wéi vill Lokführer an Zuchbegleeder waren an de Joren 2020 bis 2023 (opgeschlüsselt no Joer) op mannst ee Mol am Statut "inapte" a konnten deemno net hirer Aarbecht nogoen?
Goufen dës Lokführer an Zuchbegleeder an der Statistik vun der viregter QP n°165 mat agerechent?

4. Oft kritt een als Passagéier bei Verspéidungen oder annulléierte Verbindungen d'Informatioun, dass "raison opérationnelles" Schold sinn. Wat sinn déi dräi heefegst Grënn, wa vu "raisons opérationnelles" geschwat gëtt?



www.piraten.lu

5. D'Ministech huet annoncéiert, dass een Astellungsprozess lancéiert gouf, fir de Personalbestand z'erhéijen, well an Zukunft méi Zich solle rullen.

Wéi vill méi Zich solle bis 2035 zu Lëtzebuerg rullen?

Wéi vill zousätzlecht Personal brauch CFL, fir dat méiglech ze maachen (wann een dovunner ofgesäit, dass autonom fuerend Zich bis 2035 eng Realitéit sollte ginn)?

Mat déiwem Respekt,



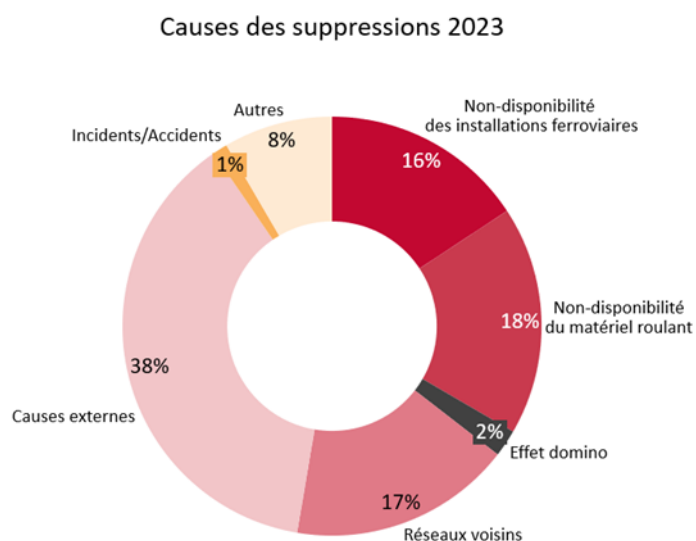
GOERGEN Marc
Deputéierten





Äntwert vun der Madamm Yuriko Backes, Ministesch fir Mobilitéit an öffentlech Aarbechten, op d'parlamentaresch Fro N° 387 vum 23. Februar 2024 vum Här Deputéierte Marc Goeren iwwer d'Personal vun den CFL

Wéi schonn an der Äntwert op d'parlamentaresch Fro n°165 uginn, waren 2,6% vun den Zuchausfäll am Joer 2023 op Personalgrënn zeréckzeféieren. Déi aner Grënn, firwat d'Zich ausgefall sinn, sinn am folgende Grafik opgeléicht:



Nofollgend e puer Beispiller pro Suppressiouns-Kategorie:

- Non disponibilité des installations ferroviaires
Stéierung vun enger Barriär oder enger Weich, Stéierung vun enger Sécherheetsinstallatioun, Stéierung vun enger Telekommunikatiouns-Installatioun, asw.
- Non-disponibilité du matériel roulant
Technesch Probleemer un enger Maschinn, Panne um Sécherheitssystem ETCS, asw.
- Causes externes
Streik op den Nopeschreseauen, externen Aflëss (all Tëschefall verursacht duerch eng Drëttpersoun), klimatesch Aflëss oder natierlech Ursaachen, asw.
- Incidents/Accidents
Persounenaccidenter, Entgleisungen, Alarm, Signaldepassementer, asw.

- Effet domino
Repercussioune vun Tëschefäll op enger Stréck, déi sech op den Zuchtrafic vun anere Strécken offierwen.
- Réseaux voisins
Repercussioune vun Tëschefäll op engem Nopeschreseau, déi sech op den Zuchtrafic vun eisem Reseau offierwen.
- Autres
Evenementer déi kenger anerer Kategorie konnten zougeuerdent ginn. Heirënner sinn och déi 2,6% u Suppressiounen ze fannen, déi op Personalgrënn zeréckzeféiere waren.

D'Gesamtbelegschaft vum Grupp CFL beleeft sech den 31. Dezember 2023 op 5 126 Employéeën. De Joresduerchschnëtt vum Taux d'absentéisme louch Enn Dezember bei 5,37%, deementspreechend also 0,17% liicht méi héich wéi den nationalen Duerchschnëtt vun 2022, deen sech op 5,20% beleeft.

Zënter de leschten 2 Joer gëtt den Terme « raisons opérationnelles » just nach seelen am Fall vu Verspéidungen oder Zuchausfäll vun den CFL benotzt. An der Tëschenzäit ass d'Kommunikatioun mam Client esou verbessert, datt, souwäit méiglech, méi detailléiert iwwert d'Grënn vun enger Verspéidung oder engem Zuchausfall informéiert gëtt.

Dësen Terme gëtt un sech just nach benotzt z.B. bei enger net ugekënnegter Interventioun vun der Police an engem Zuch (z.B. bei enger Drogekontroll) oder bei verschiddene Retarden déi um Trajet vum Zuch entstane sinn, wou awer d'Ursach net direkt konnt identifizéiert ginn.

D'Entwécklung vun den Transportrelatiounen an hirer Frequenz léisst sech dem Plan national de Mobilité 2035 (PNM 2035) enthuelen. D'CFL ginn dovun aus, dass fir d'Ëmsetzung vun allen Elementer vum PNM2035 circa 35-40% méi rullend Personal am Verglach zu haut noutwendeg sinn.

Lëtzebuerg, den 22. Mäerz 2024

Ministesche fir Mobilitéit an ëffentlech Aarbechten

(s.) Yuriko Backes