



Här Christian WELTER  
Gemengeconseiller

43, avenue de la Gare

L-4873 LAMADELAINE

Referenz :2023.55544.SECR

Péteng, den 7. Abrëll 2023

**Betreff: Är Froe vum 9. März 2023**

(Den Dossier gëtt bearbecht vum Här Gerard Georges - Tel. : 50 12 51 – 3021)

Här Christian Welter,

Per E-Mail vum 9. März 2023 hutt Dir dem Schäfferot folgend Fro gestallt :

*Här Buergermeeschter, wäert Membere vum Schäfferot,*

*Zënter Joren wiisst d'Bevëlkerung an eiser Gemeng. Zënter 2012 goufen, souwéi déi aktuell Gemengeresponsabel mir de 25ten November 2022 op eng schrëftlecher Fro geäntwert hunn, 1290 Wunnunitéiten hei an der Gemeng beigebaut. Trotz dass mer flächeméisseg zu enger vun de klengste Gemengen am Land zielen, wunnen op eisem Territoire Stand haut iwwer 7500 Stéit mat insgesamt eppes méi wéi iwwer 20000 Awwuner.*

*An trotzdeem mécht d'Wunnungskris och net hei an der Gemeng net halt: zu Péteng hu sech d'Quadratmeterpräisser an de leschten 10 Joren méi wéi verduebelt. An der Ëffentlechkeet sinn d'Stëmmen haart, dass an den nächste Joren méi misst gebaut ginn. Mee Buedem ass eng endlech Ressource an deemno ass grad an eiser flächeméisseg klenger Gemeng iergendwann Schluss mam Baue vun neie Wunnengen.*

*An deem Zesammenhang an op Basis vum Artikel 25 vum Gemengegesetz, wéilt ech lech folgend Froe stellen:*

- 1. Wéi vill Stéit a Persounen kéinte maximal an der Gemeng Péteng wunnen, wann all d'Wunnfläche vum PAG genotzt géife ginn?*
- 2. Wéi vill Wunnunitéiten kéinten am Aklang mam aktuelle PAG hei an der Gemeng nach maximal beigebaut ginn?*
- 3. Stinn déi aktuell politesch Responsabel am Schäfferot fir oder géint eng Erweiterung vum aktuelle Bauperimeter?*
- 4. Stinn déi aktuell politesch Responsabel zu méi héije Bauten an eiser Gemeng (ähnlech wéi dem Gravity Tower zu Déifferdeng)?*

*Mat Respekt,  
Christian Welter  
Gemengeconseiller*



Hei dem Schäfferot seng Äntwerten op är Froen :

Här Welter,

Zu der Fro N° 1 ass et onméiglech verlässlech Perspektiven ze erstellen wéivill Stéit a Persounen maximal kéinten an der Gemeng Péiteng wunnen wann all d'Wunnfläche vum PAG genotzt géife ginn.

Wat een trotzdem ka soen ass, dass d'Unzuel héchstwahrscheinlech net ofhëlt; souwisou hätte mir dann an deem Fall och alleguer en zimlech grouse Problem.

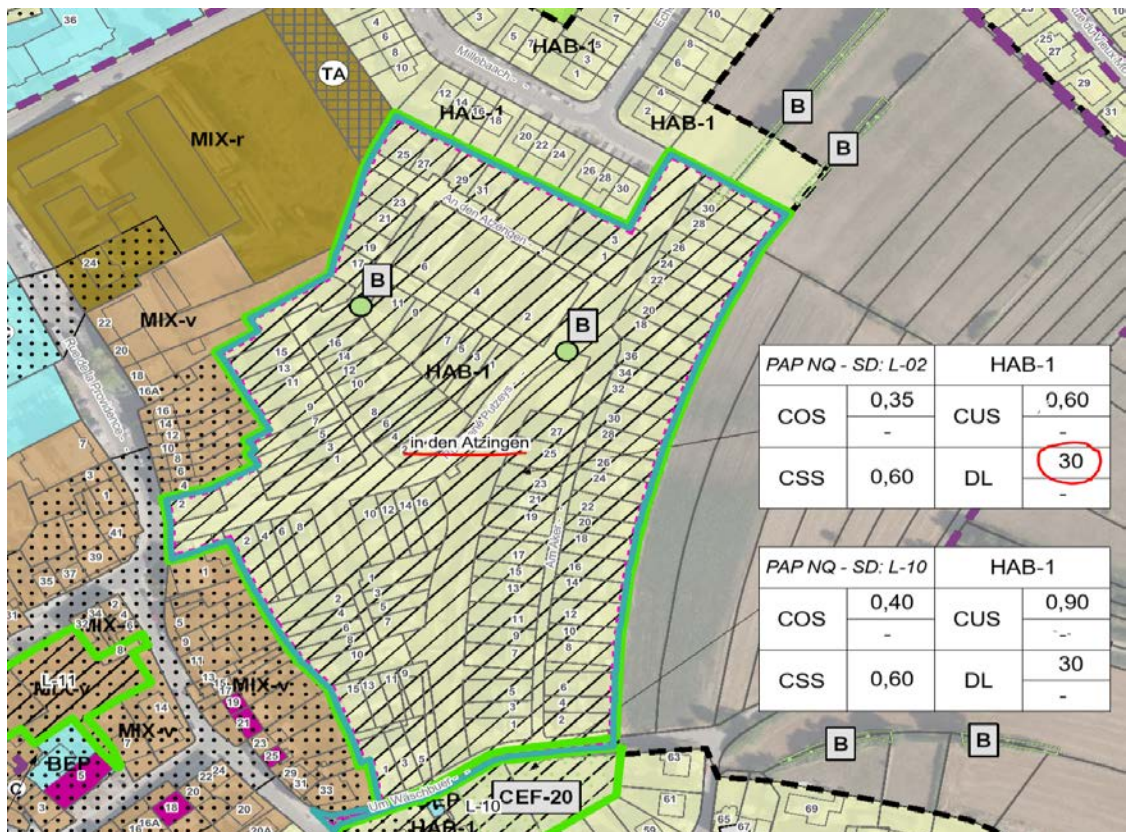
Wéi dir jo sécher wësst, gëtt et verschidden Zone wou och déi jeeweileg Densitéiten, also d'Unzuel vun de Stéit an engem Haus, anerer sinn. Bei de bestoenden Haiser an Terrainen erliewe mir evidententerweis eng kloer Verdichtung vun den Unitéiten op de Flächen. Lo ass et awer kaum planbar wat nach alles do wäert geschéien.

Trotzdem huet de Büro Zeyen et Baumann an senger Etude préparatoire vum PAG vum 24. Abrëll 2017 d'Potentialitéit vum aktuelle PAG op net grad 26.000 Awunner geschat.

Wann een lo vun Neibau-Projeten an neie Lotissementer schwätzt, kann ee schonn éischter eng Indikatioun maachen, woubäi dat och vun der jeeweileger Laach ofhänkt. Generell kann ee soen dass e tëschent 30 a 45 Unitéite pro Hektar (DL = densité de logements par ha) als Richtlinn zielen.

De grapheschen Deel vun eisem PAG weist all déi potentiell nei Lotissementer aus an déi sinn och jeeeweils mat enger indikativer Case versinn déi beschreift wéi dat entspreichend Lotissement sollt entwéckelt ginn.

Wann een lo eng konkret Virstellung wëll hunn, dann soll ee sech d'Lotissement Atzengen ukucken, do ass eng DL vun 30.





Op d'Fro "Stinn déi aktuell politesch Responsabel am Schäfferot fir oder géint eng Erweiterung vum aktuelle Bauperimeter? ", ass et net d'Kompetenz vum Schäfferot, mee d'Kompetenz vum Gemengerot dëst ze definéieren. D'ailleurs ass gesetzlech virgesinn, dass de Gemengerot 2024, d.h. 6 Joer no der Approbatioun vum aktuelle PAG, entscheet op et zu enger Mise à jour vum PAG kënnst oder net.

Fir de Moment ass am aktuelle PAG eng maximal Héicht vun de Gebaier fir all Zone definéiert. Deemno ass an eiser Gemeng e "Gravity Tower" net virgesinn. Selbstverständlech ass et dem Gemengerot fräigestallt de PAG deemtspriechend ëmzeänneren an esou d'Dier fir esou Gebäilechkeeten opzemaachen.

Mat frëndleche Gréiss,

De Gemengesekretär,

De Buergermeeschter f.f.,